

Windows Operativni sistem

Održavanje hard disk računara





Windows OS sadrži u sebi alate za administraciju koji se koriste kada se dodaje novi volumen ili kada se proverava postojeći, kada pratimo sistemske događaje, performanse sistema ili dijagnosticiramo sistem.

Neki od njih su:

- Disk Managementa
- Event Viewer
- Task Manager
- Alat za nadgledanje performansi,
- ...



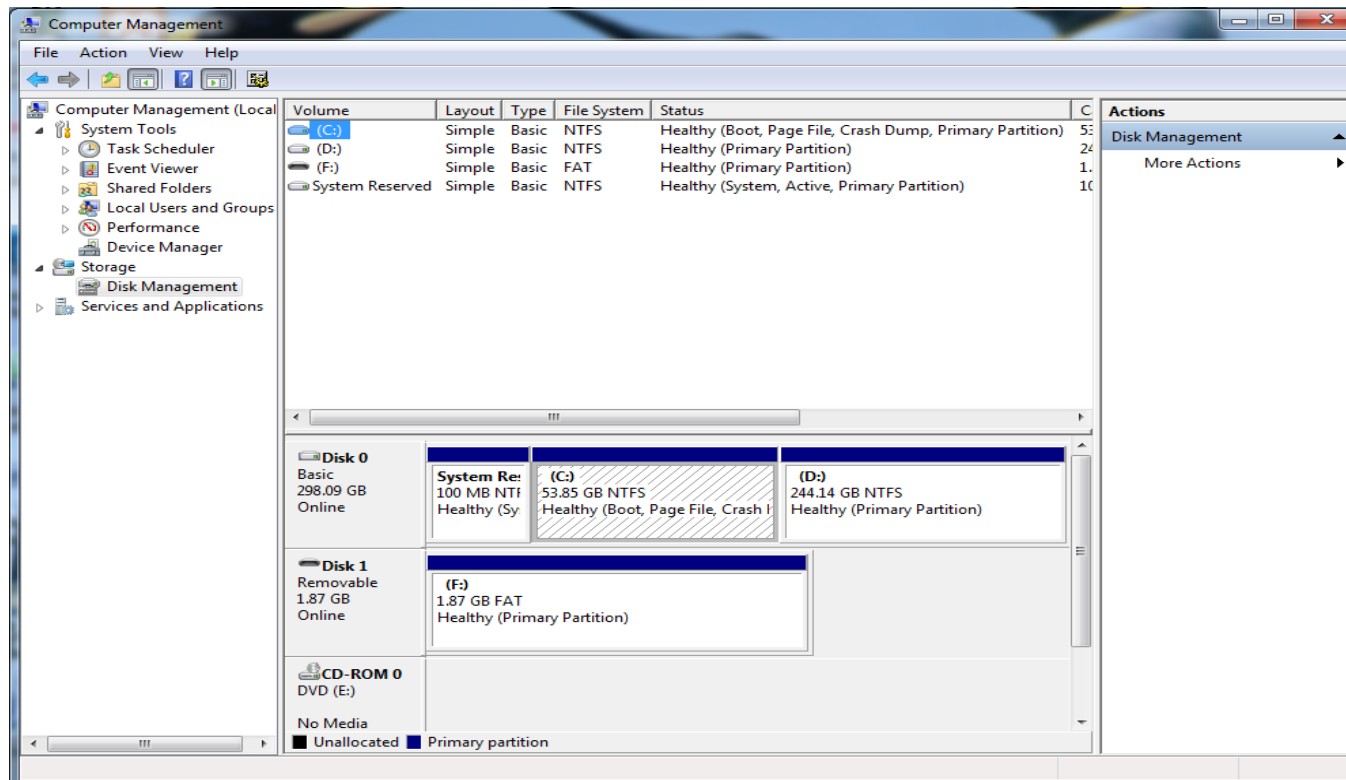
Osnovna memorija za smeštaj i čuvanje podataka svakog računara su čvsti (hard) diskovi, HD. Kao takvima, vrlo je važno da su ispravni, da ih stalno kontrlišemo, njihove performanse, kapacitete i kvalitet rada, a u svrhu bezbednosti i zaštite podataka od oštećenja ili trajnog gubitka.

U tu svrhu koriste se alati: ScanDisk, Disk Cleanup, Disk Defragmentator, Drive Converter, Drive Space, Backup.

Disc Management

Deo konzole Computer management, koji je alat za administraciju. Pokreće se:

Start → **Control Panel** → **Performance and Maintenance** → **Administrative tools** → **Computer Management** → **otvoriti granu Storage** → **Disc Management**



Služi za pravljenje i uklanjanje particija, formatiranje diskova i pravljenje skupa volumena , a sve opcije mogu se pozvati iz menija **Action**



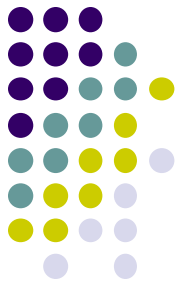
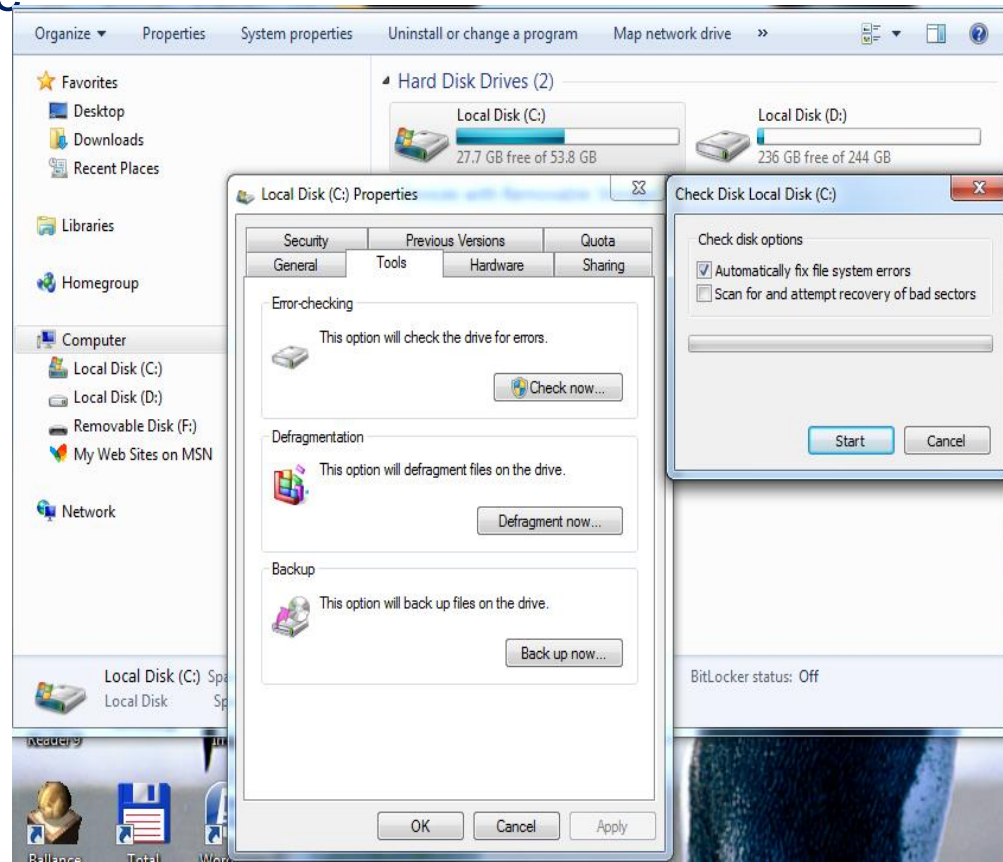
ScanDisk

Pokretanje alata:

1. Click **My Computer**
2. Desni Click na glavni HD ili particiju (obično je 'C')
3. Izabrati **Properties**
4. Click na **Tools** tab
5. Unutar **Error Checking....** Click **Check Now**
6. Izabrati opciju rada koju želite
6. Click **Start**

Nakona restarta, automatski će se pokrenuti CheckDisc/ScanDisc , a rezultat rada se može pogledati u "log" fajlu:

Control Panel → Administrativ tools → Event Viewer → Application (u levom delu prozora) → U desnom delu prozora locirajte Winlogon sa vremenom koji odgovara vremenu ScanDiska → 2xClik na taj log fajl i otvara se opis/spisak radnji i dijagnostika.



Disk Cleanup



Disk Cleanup na HD:

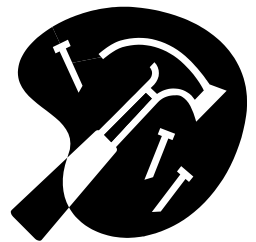
- Uklanja privremene datoteke
- Prazni korpu za otpatke
- Sabija stare/nekorišćene datoteke

Preporuka: alat puštati svakih par nedelja

Start→All Programs→Accessories→System Tools→Disk Cleanup
→odaberite disk →Izaberite nepotrebne elemente

ili ga podesiti da se automatski startuje

Start→All Programs→Accessories→System Tools→Scheduled
Tasks→2xclick Add Scheduled Tasks→Next Scheduled
Tasks→odabirate program sa liste→dajte ime poslu i dajte
učestalost posla(vreme ili datum)→odredite korisničko ime i
lozinku za posao →selektujte Open Advanced Properties for This
Task →Finish



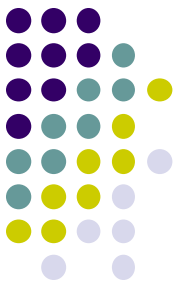
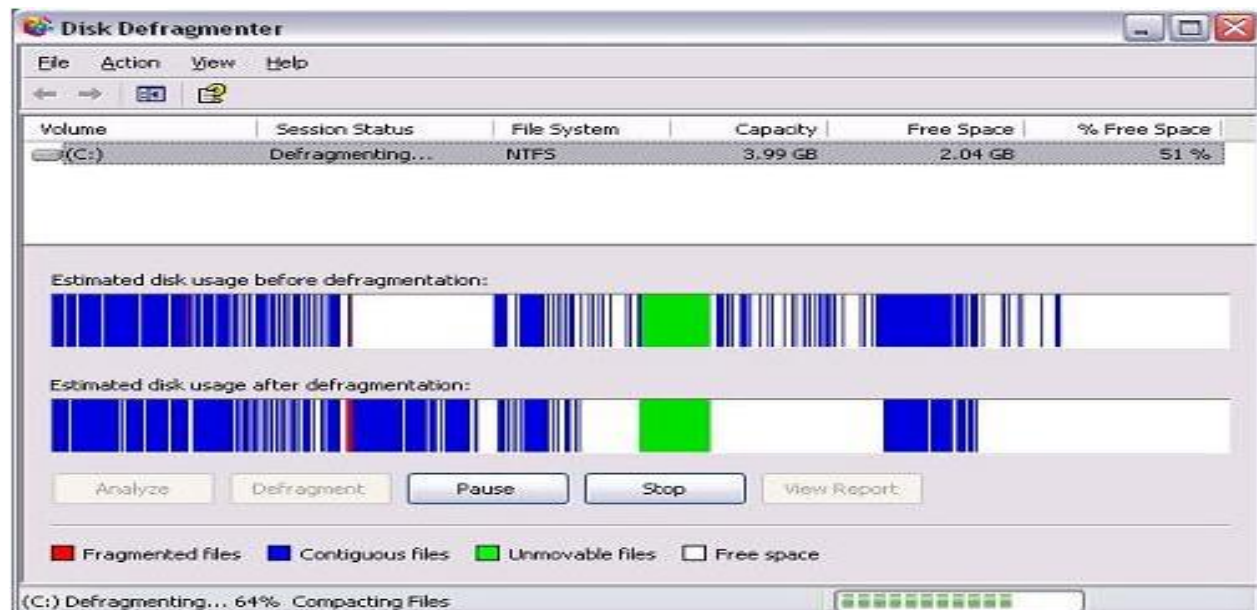
Disk Defragmentator

Za dobru kondicija HD, poboljšanje sposobnosti HD obavezna je defragmentacija. Koliko često? Zависи koliko često menjate, brišete ili kreirate datoteke.

Preporuka:

- Za vreme defragmentacije ne koristite računar
- Zatvorite sve programe i diskonektujte sve korisnike i blokirajte prijavljivanje na vaš računar
- Obezbedite što manji rizik od nestanka napajanja

Start → All Programs → Accessories → System Tools → Disk Defragmenter



Disk Defragmentator



Method 1: korišćenje Properties lokalnog HD

- Otvori My Computer.
- Desni-click na lokalni HD kojeg želite defragmentirati, i tada click **Properties**.
- Na **Tools** tab, click **Defragment Now**.
- Click **Defragment**.

Method 2: korišćenje Computer Management MMC

- Start Computer Management MMC (Compmgmt.msc).
- Click **Disk Defragmenter**.
- Click na lokalni HD kojeg želite defragmentirati, i tada click **Defragment**.

Method 3: korišćenje Disk Defragmenter MMC.

- Start Disk Defragmenter MMC (Dfrg.msc).
- Click na lokalni HD kojeg želite defragmentirati, i tada click **Defragment**.

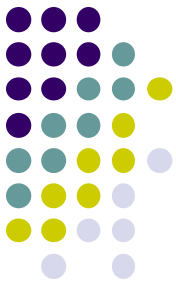
Drive Converter

Konvertor Fajl Sistema Datoteka pod OS Windows XP, moguća je samo sa FAT16 ili FAT32 na NTFS. Postupak konvertovanja sa FAT16 na FAT32 nije moguć, jer OS Windows XP nema definisan takav proces.

Proces konverzije NTFS na FAT16 ili FAT32 nije podržan. Zašto? (studenti)

Zahtevi i ograničenja:

- UDF i CDFS koriste se za optičke medije (ne može u NTFS)
- FAT12 je format za floppy diskete.
- Neki ranije pisani programi pre MS Windows NT 4.0/2000 mogu izgubiti na brzini nakon konverzije sa FAT32 na NTFS.
- Komanda za konvertovanje sa FAT32 volumena na NTFS - Convert.exe, može se direktno koristiti, jer čuva sve podatke o fajlovima.
- Convert.exe zahteva dodatni slobodni prostor na HD, u nedostatku istog neće se izvršiti konverzija
- MS Windows Millennium Edition (Me), Microsoft Windows 98 Sec. Edition i raniji, and MS-DOS OS ne mogu pristupiti fajlovima na NTFS volumenu.



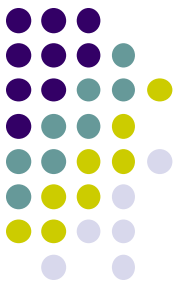
Drive Converter

Master Boot Records (MBR) diska se koristi kao standard za particione tabele u BIOS-u. GUID Partition Table (GPT) diska koristi Unified Extensible Firmware Interface (UEFI). Jedna od prednosti GPT diska je taj da možete formirati više od četiri particije na svakom disku. GPT se takođe zahteva kod diskova većih od 2 TB. Promena particija diska MBR u GPT moguća sve dok disk ne sadrži particije ili volumene

Pre pokretanje konvertora preporučuje se obavezno arhiviranje podataka i isključenje aplikacija koje pristupaju disku!!!

Konverziju :

1. Prebacite podatke koji se nalaze na MBR disku
2. Izbrišite sve sadržaje na MBR disku, ako disk sadrži particije ili volumene kliknite **Delete Partition** ili **Delete Volume**.
3. Uradite desni klik na MBR disku koji želite da prebacite u GPT disk i kliknite **Convert to GPT Disk..**



Drive Space

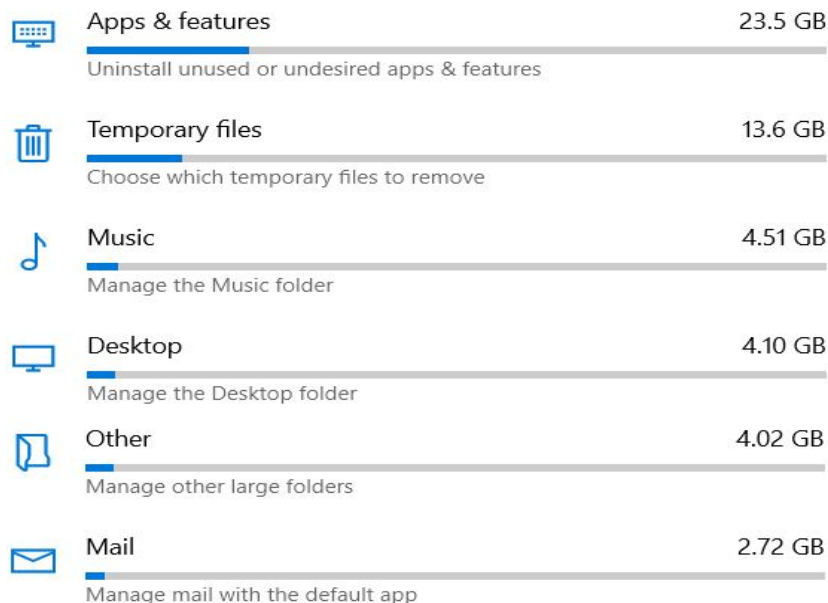
Windows 10 OS opremljen je alatom namenjenom za upravljanjem memorijskim prostorom, prvobitno namenjen Windows Mobile OS da bi se videlo kako se memoriski prostor koristi (deli)

1. Start-Setting
2. Select System
3. Select Storage
4. Izaberite drajv za koji želite da pogledate detalje
5. Prikazuje se upotreba memoriskog prostora prema tipu podataka

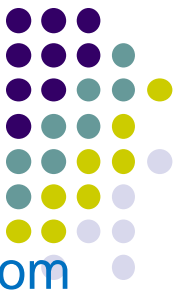
OSDisk (C:) - 238 GB



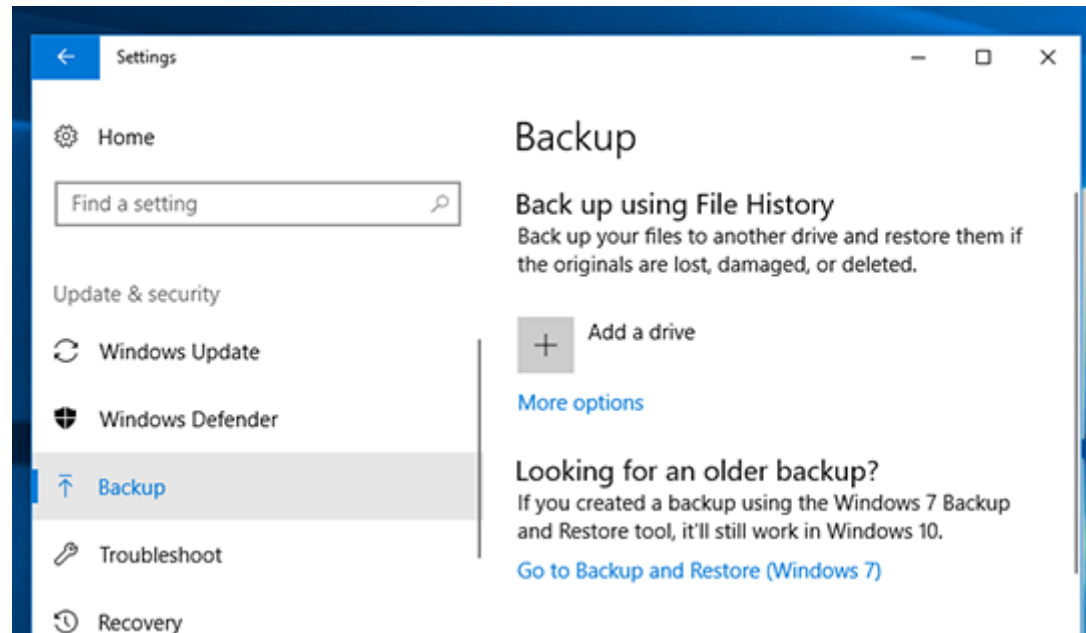
This is how your storage is used and how you can free up space.



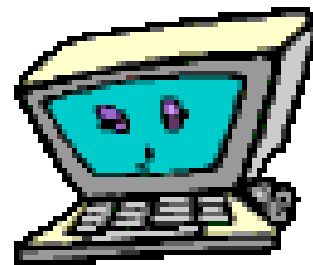
Pravljenje rezervnih kopija i vraćanje u prethodno stanje u Windows-u 10



Koristi se istorija datoteka za pravljenje rezervnih kopija na spoljnom disku ili mrežnoj lokaciji. Izabрати **POČETAK > PODEŠAVANJA > Ažuriranja i bezbedenost > Rezervna kopija > Dodaj disk**, potom izabрати spoljni disku ili mrežnu lokaciju za smeštanje rezervne kopije.



Ako ste koristili Backup and Restore opcije za pravljenje rezervnih kopija, Vaša stara rezervna kopija je i dalje dostupna u Windows 10 OS. Izaberite **Control Panel > System and Security > Backup and Restore (Windows 7)**

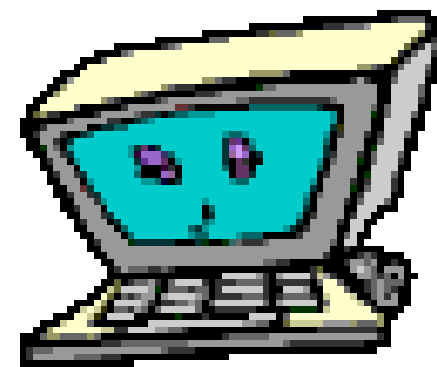


Vraćanje datoteka pomoću istorije datoteka



Vraćanje nedostajućih datoteka ili fasikla iz rezervnih kopija:

1. U plju za pretragu na traci poslova otkucajte **Datoteke za vraćanje**, a zatim izaberite **Vratite datoteku pomoću istorije datoteka**.
2. Potražite datoteku koja vam je potrebna, a zatim koristite strelice da vidite sve njene verzije.
3. Kada pronađete verziju koju želite, izaberite **Vrati** da bi ste je snimili na orginalnoj lokaciji. Da bi ste je snimili na drugom mestu, kliknite desnim tasterom miša na **Restore**, a zatim **izaberite lokaciju**.



Oporavak operativnog sistema i performansi



Opcija „**Bezbedni režim**“, (**Safe Mode**) je jedna od alatki, koja se koristi za vraćanje računara u prethodno stanje.

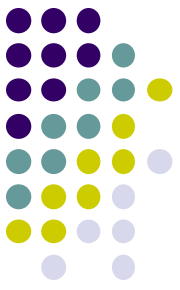
- Bezbedan režim pokreće Windows u osnovnoj konfiguraciji, koristeći pri tome ograničen skup datoteka i drajvera. Ako se problem ne dogodi u osnovnoj konfiguraciji to znači da podrazumevane postavke i osnovni drajveri uređaja ne uzrokuju problem. Rad u Windows-u u bezbednom režimu omogućava vam da suzite izvor problema i može vam pomoći da rešite probleme na računaru.
- Postoje dve verzije rada u Bezbednom sistemu: Safe Mode i Safe Mode with Networking. Bezbedni režim sa umrežavanjem dodaje mrežne drajvere i usluge koje su vam potrebne za pristup Internetu i drugim računarima na vašoj mreži, a time i alatime da podršku i održavanje OS.

Za izlazak iz Bezbednog režima rada računara dovoljno je da:

1. Ponovo pokrenete rač. ili pritisnete taster sa **Windows logotipom + R**:
2. Otkucajte **msconfig** u polju **Otvori** , a zatim izaberite **OK**
3. Izaberite **karticu Boot**.
4. U okviru opcije **Pokretanje** opozovite izbor polja **Bezbedno pokretanje**



Run komande



OS Windows 10 poseduje 200 **Run** komandi, ali se vrlo često ne koriste. Razlog tome je što se neke komande imaju svoje ikone u okviru Control Panela , ili im se može pristupiti kroz različite Utility ili Task menije.

Mnogi alati su upravo zbog toga ostali u potpunoj senci ili čak nepoznati, pre svega jer većina korisnika ne koristi **Run** funkciju, a mogu da pruže vrlo značajne informacije u slučaju problema ili za zaštitu sistema.

To Access...

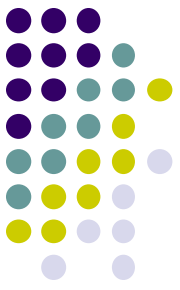
Accessibility Controls
Bluetooth Transfer Wizard
Dr. Watson System Troubleshooting Utility
IP Configuration (Display Connection Configuration)
Malicious Software Removal Tool
ODBC Data Source Administrator
SQL Client Configuration
TCP Tester
Utility Manager
Windows System Security Tool
...

Run Command

access.cpl
fsquirt
drwtsn32
ipconfig /all
mrt
odbccp32.cpl
cliconfg
tcptest
utilman
syskey



Msinfo32.exe - Windows 10 System Information



System Information sadrži informacije o sistemu, uređajima, drajverima instaliranim u sistemu, a koristi se i za dijagnostiku. Takođe, obezbeđuje pristup istoriji sistema, održavanje, nadogradnja, ... i time shvatite zašto i kada je došlo do problema u sistemi (brisanje, zamena, nadogradnja drajvera, softvera isl.)

Startovanje Microsoft System Information (obavezno kao administrator):

Start → **Programs** → **Accessories** → **System Tools** → **System Information**

lil

Start → **Run**, ukucajte **msinfo32.exe** u **Open box** → **OK**

Informacije koje se prikazuju dele se u pet kategorija:

- Hardware Resources
- Components
- Software Environment
- Applications
- ...



Msinfo32.exe - Windows 10 System Information



System Summary kategorija kao deo System Information obezbeđuje generalne informacije o sistemu.

- The version of Windows
- OEM System Information (manufacturer, model, and type)
- The type of central processing unit (CPU)
- The amount of memory and system resources
- BIOS version
- Locale
- Time zone
- User name in the format *DOMAINNAME\USERNAME* (only present if the computer is configured to log into a domain)
- Boot device (if multiple devices are present on the computer)
- The path to the Page file



Msinfo32.exe - Windows 10 System Information



- **Hardware Resources** prikazuje specifična pridružena podešenja, kao što su: interrupt requests (IRQs), input/output (I/O) addresses, and memory addresses, Conflicts/Sharing, DMA, Forced Hardware (PNP hardver)
- **Components** prikazuje informacije o konfiguraciji Windows XP sistema, statusu drajvera uređaja, mrežni komponenti i multimedija softveru
- **Software Environment**, kategoriše softver učitani u memoriju sistema Drivers, Environment Variables, Print Jobs, Network Connections, Running Tasks, Loaded Modules, Program Groups, Startup Programs, OLE Registration
- **Applications**, neke aplikacije daju System Information alatu informaciju da su instalirane, a u OS Xpp tek kad su pokrenute mogu se dobiti kompletne. **Tools Menu**
- **Tools** meni sadrži linkove do nekoliko alata i kontrolni panela: Backup, Network Connections, Hardware Wizard, Disk Cleanup, Net Diagnostics, System Restore, Network Diagnostics, File Signature Verification Tool, DirectX Diagnostics Tool, and Dr. Watson.



Krajjzzzz...

